



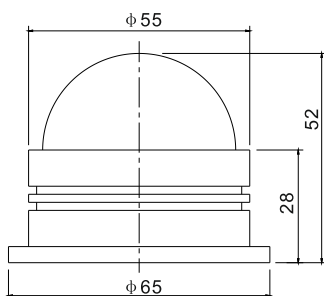
W. Schmid AG

LED-Technology
the visible difference

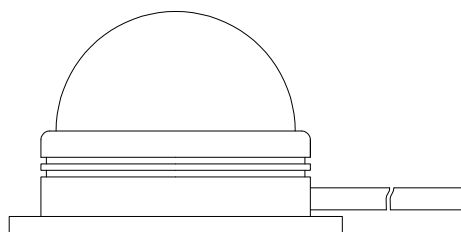
Lampe LED à montage apparent type ABL65C



Lampe LED ABL65C, 24 VDC



2 trous de montage $\text{Ø}=3\text{mm}$,
écart 60mm
(2 trous $\text{Ø}=5\text{mm}$ dans l'étrier
de montage, écart 24mm)



sortie latérale du câble

Caractéristiques:

Désignation:	Lampe LED à montage apparent ABL65C, 65mm, convexe
Dimensions:	$\text{Ø}=65\text{mm}$, hauteur=52mm, étrier de montage: 66x40mm
Tension de service:	24 VDC
Puissance absorbée:	3x0.5W
Angle de diffusion:	-
Degré de protection:	IP 65
Classe de protection:	III
Température de service:	-25 jusqu'à +50°C
Matériel:	Aluminium verni en noir, calotte en PVC blanc
Poids:	0.2kg
Raccordement:	Raccordement par câble, longueur 0.3-0.4m
Couleurs livrables:	RGB, autres couleurs sur demande
Applications:	Lampe de signalisation, contrôle d'accès, éclairage pour machines, applique murale etc.