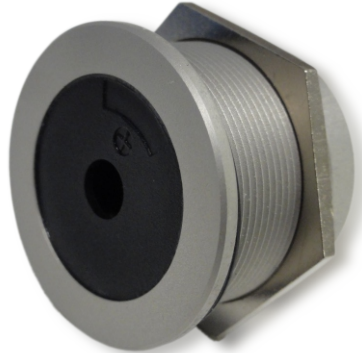




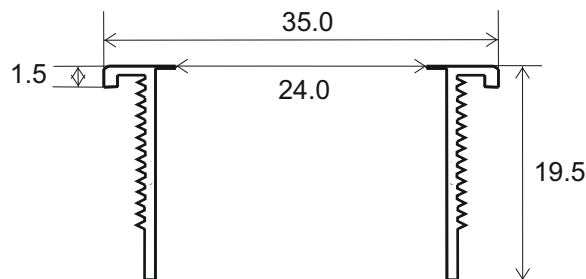
**W. Schmid AG**

LED-Technology  
the visible difference

## Ronfleur piézo-électrique PB35



Ronfleur PB35



Écrou M30x1 / surplat 35 mm  
O-Ring 1,5mm

Ø du perçage dans le panneau:	30mm
Tensions de service:	5/12/24/48 VDC
Volume:	91 dB
Fréquence résonnante:	2.9 +/- 0.5 kHz
Température de service:	-20 jusqu'à +60 °C
Type de son:	tonalité continue, tonalité intermittente sur demande
Electronique:	intégrée
Boîtier:	aluminium anodisé nature ou noir
Raccords:	lames/fils à souder, raccords «faston» ou à câble
Écrou de fixation:	écrou de fixation plastique ou en métal M25x1mm
Utilisation:	dans l'industrie de machines, dans la construction de véhicules ferroviaires, dans l'exploitation de mines, pour des systèmes de contrôle d'accès etc.

### Fabricant

W. Schmid AG  
Dorfstrasse 23  
5442 Fislisbach  
Suisse  
Tel: +41 56 470 00 77 Fax: +41 56 470 00 74  
E-mail: [sales@led-lamps.ch](mailto:sales@led-lamps.ch) URL: <http://www.led-lamps.ch>